

ZERO.150



PARAMETRY

POČET PODLAŽÍ: 1

DISPOZICE: 4 + kk

ZASTAVĚNÁ PLOCHA: 150 m²

UŽITNÁ PODLAHOVÁ PLOCHA: 125 m²

PLOCHA TERASY: 17 m²

PLOCHA POCHOZÍCH PLOCH: 23 m²

PLOCHA PARKOVACÍHO STÁNÍ: 42 m²

ENERGETICKÁ NÁROČNOST: B

CENA: od 35 000 Kč/m² (s DPH)

CHARAKTERISTIKA

ZERO.150 je dřevostavba nulového domu, jehož užitná podlahová plocha činí 125 m². ZERO.150 zajistí svým dispozičním uspořádáním komfortní bydlení čtyřčlenné rodině. Hmota domu je rozdělena na zóny pro bydlení, relaxaci a kryté závětrí tvořící dvě parkovací stání.

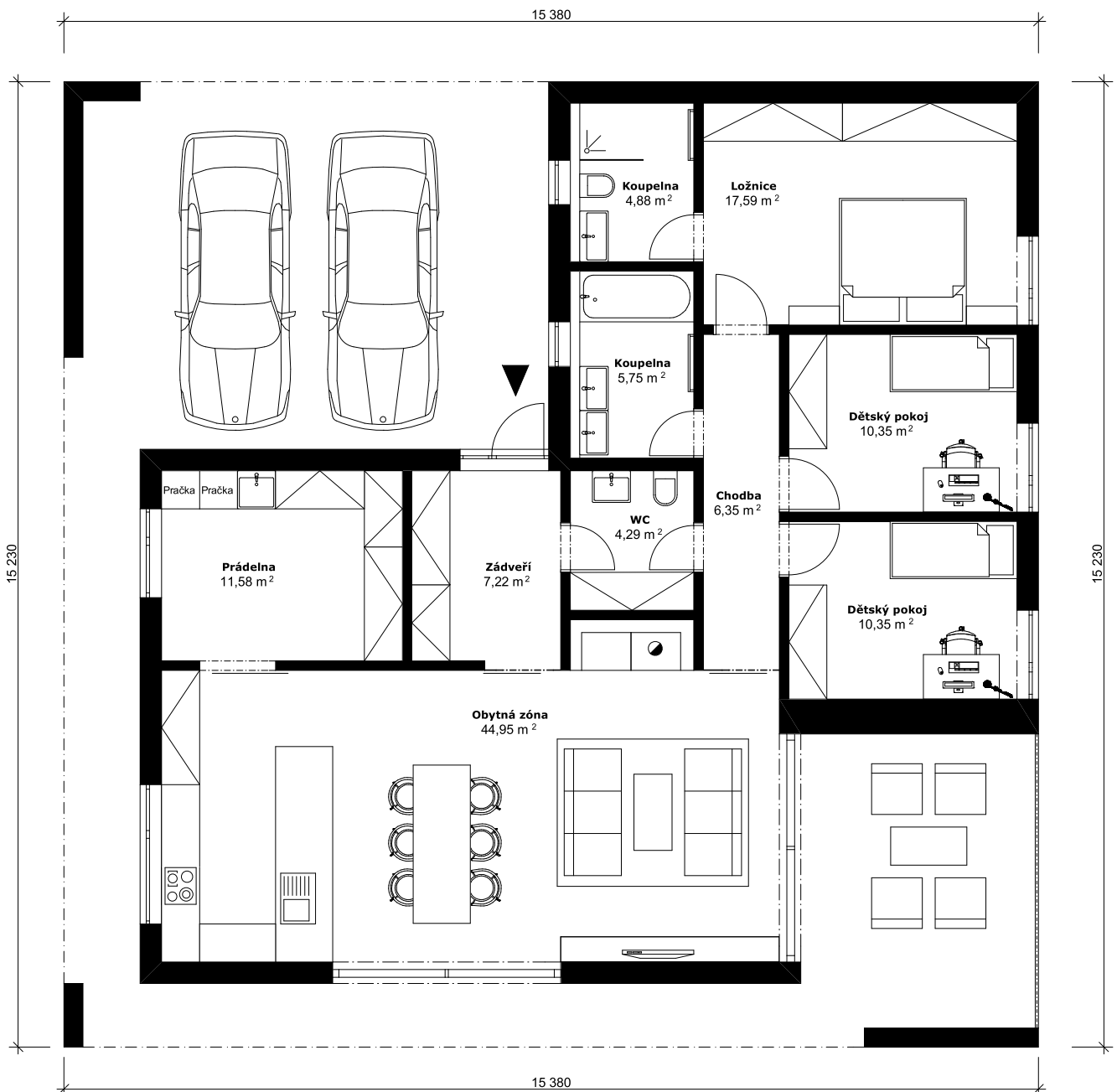
Architektonicky je zpracována varianta ZERO.150 s kombinací dřevěného obkladu a bílé omítky na vnějších částech domu.

Pro realizaci ZERO.150 je možné si vybrat ze dvou konstrukčních variant a to mezi nosnou konstrukcí z masivních dřevěných CLT panelů nebo rámovou konstrukcí.

Architektonicky je zpracována varianta ZERO.150 s kombinací dřevěného obkladu a bílé omítky na vnějších částech domu.



ZERO.150



ZERO.150

Cena zahrnuje:

- Fasádní obklad – palubky modřín
- Tepelná izolace obvodových konstrukcí – minerální vata
- Tepelná izolace podlah a střešního pláště – polystyren
- Dřevěná eurookna s izolačním trojsklem $U = 0,7 \text{ W} / (\text{m}^2 \cdot \text{K})$
- Klempiřské prvky z lakovaného pozinkovaného plechu
- Dřevěné nosné stěny vyplněné minerální vatou a opláštěné sádkartonem
- Sádkartonové příčky s nosnou ocelovou konstrukcí a vyplněné minerální vatou
- Povrchová úprava stěn obytných místností – malba bílá
- Povrchová úprava stěn koupelny – keramický obklad
- Podlahy obytných místností – dřevo dub
- Podlaha koupelny a WC – keramická dlažba
- Interiérové dveře – plné voštinové
- Podlahové vytápění
- Krbová kamna s externím sáním vzduchu – využití pevné biomasy
- Tříplášťový komín
- Rozvody teplé a studené vody – polypropylen
- Zdravotechnika a výtokové armatury
- Cirkulace teplé vody
- Elektroinstalace – silnoproud: hlavní domovní rozvaděč a rozvody elektřiny
- Elektroinstalace – slaboproud: TV rozvody, anténa, domácí telefon, detektor kouře
- Vzduchotechnika – odtah vlhkých prostor

Cena nezahrnuje:

- Spodní stavbu
- Fotovoltaická zařízení
- Solárně-termické kolektory
- Větrné elektrárny
- Geotermální energie - tepelná čerpadla
- Malé vodní elektrárny
- Technologie pro tekutá biopaliva
- Bioplynové stanice
- Skladbu střešního pláště pro extenzivní ozelenění
- Rekuperace vzduchu