

# ZERO.120



## PARAMETRY

POČET PODLAŽÍ: 1

DISPOZICE: 4 + kk

ZASTAVĚNÁ PLOCHA: 120 m<sup>2</sup>

UŽITNÁ PODLAHOVÁ PLOCHA: 97 m<sup>2</sup>

PLOCHA TERASY: 15 m<sup>2</sup>

PLOCHA POCHOZÍCH PLOCH: 23 m<sup>2</sup>

PLOCHA PARKOVACÍHO STÁNÍ: 42 m<sup>2</sup>

ENERGETICKÁ NÁROČNOST: B

CENA: od 35 000 Kč/m<sup>2</sup> (s DPH)

## CHARAKTERISTIKA

ZERO.120 je dřevostavba nulového domu vycházející z konceptu ZERO.150 o užitné podlahové ploše 97 m<sup>2</sup>.

ZERO.120 je ideální pro čtyřčlennou rodinu. Hmota domu je rozdělena na zóny pro bydlení, relaxaci a kryté závětrí tvořící dvě parkovací stání.

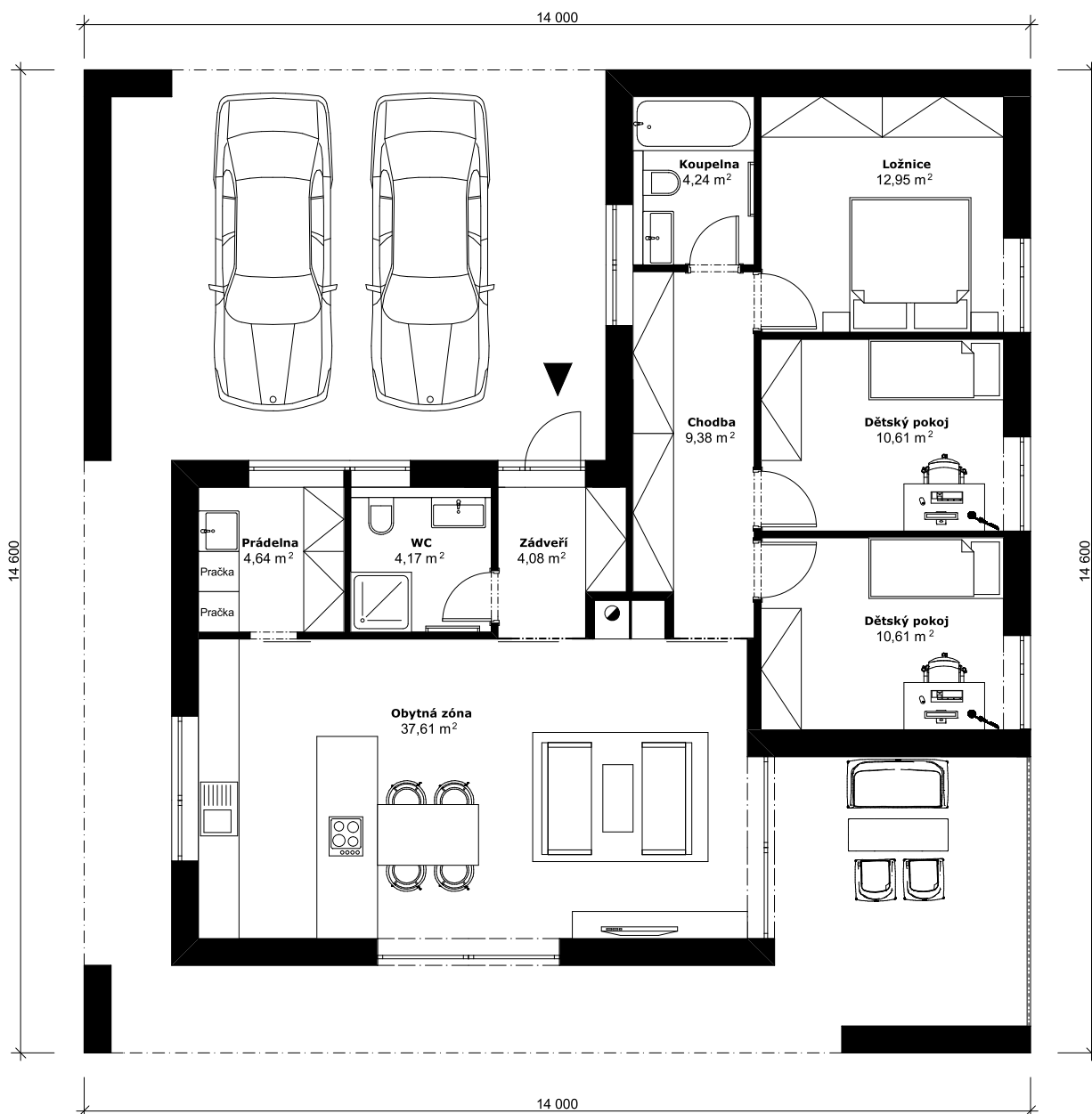
Architektonicky je zpracována varianta ZERO.120 s kombinací dřevěného obkladu a bílé omítky.

Pro realizaci ZERO.120 je možné si vybrat ze dvou konstrukčních variant a to mezi nosnou konstrukcí z masivních dřevěných CLT panelů nebo rámovou konstrukcí.

Architektonicky je zpracována varianta ZERO.120 v dřevěném provedení celé fasády domu.



# ZERO.120



# ZERO.120

## **Cena zahrnuje:**

- Fasádní obklad – palubky modřín v kombinaci s bílou stěrkou – kamínek 1,5 mm
- Tepelná izolace obvodových konstrukcí – minerální vata
- Tepelná izolace podlah a střešního pláště – polystyren
- Dřevěná eurookna s izolačním trojsklem  $U = 0,7 \text{ W} / (\text{m}^2 \cdot \text{K})$
- Klempířské prvky z lakovaného pozinkovaného plechu
- Dřevěné nosné stěny vyplněné minerální vatou a opláštěné sádrokartonem
- Sádrokartonové příčky s nosnou ocelovou konstrukcí a vyplněné minerální vatou
- Povrchová úprava stěn obytných místností – malba bílá
- Povrchová úprava stěn koupelny – keramický obklad
- Podlahy obytných místností – dřevo dub
- Podlaha koupelny a WC – keramická dlažba
- Interiérové dveře – plné voštinové
- Podlahové vytápění
- Krbová kamna s externím sáním vzduchu – využití pevné biomasy
- Tříplášťový komín
- Rozvody teplé a studené vody – polypropylen
- Zdravotechnika a výtokové armatury
- Cirkulace teplé vody
- Elektroinstalace – silnoproud: hlavní domovní rozvaděč a rozvody elektřiny
- Elektroinstalace – slaboproud: TV rozvody, anténa, domácí telefon, detektor kouře
- Vzduchotechnika – odtah vlhkých prostor

## **Cena nezahrnuje:**

- Spodní stavbu
- Fotovoltaická zařízení
- Solárně-termické kolektory
- Větrné elektrárny
- Geotermální energie - tepelná čerpadla
- Malé vodní elektrárny
- Technologie pro tekutá biopaliva
- Bioplynové stanice
- Skladbu střešního pláště pro extenzivní ozelenění
- Rekuperace vzduchu